

"Best Concerts in Philadelphia"

Realizado por : Cityseeker

📍 5 Ubicaciones indicadas

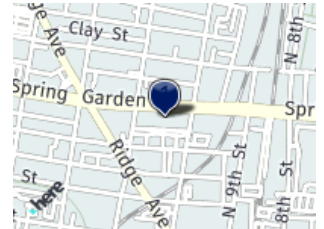


📷 by JimmysInHIFI ©

Union Transfer

"Una Sala de Conciertos de Primera"

Union Transfer es una colaboración de Four Corners Management, R5 Productions y The Bowery Presents. Emplazado en una estructura histórica de ladrillo que data de 1889, la sala de conciertos abrió sus puertas en 2011 y se encuentra entre los mejores espacios de conciertos de la ciudad. Cuenta con tres bares totalmente equipados y algunos puestos de concesiones. La mayoría de los espectáculos son para todas las edades. En el pasado se presentaron bandas como Metermaids, Jello Biafra, The Antlers, Mischief Brew, Sage Francis y Guantanamo School of Medicine.

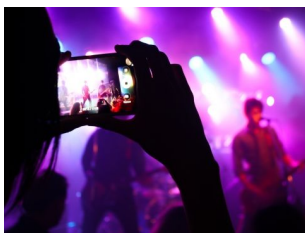


📞 +1 215 232 2100

🌐 www.utphilly.com/

✉ info@utphilly.com

📍 1026 Spring Garden Street, Filadelfia PA

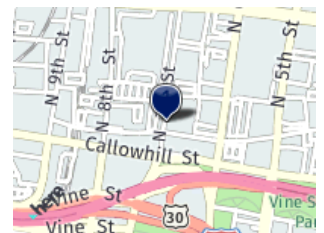


📷 by Public Domain ©

The Electric Factory

"Un Salón de Rock de Tamaño Moderado"

The Electric Factory se forjó una gran reputación por mostrar los mejores espectáculos de rock y pop de la actualidad. Si alguna banda recorrió la costa Este, sin dudas pasó por este escenario. Los clásicos de siempre, como Neil Young y Blue Oyster Cult, así como también artistas emergentes de la talla de Smashmouth y Fuel, tocan casi todas las noches. El balcón del piso superior cuenta con un bar y algunas mesas y asientos. Vengan a relajarse y dejar sus preocupaciones en la puerta.



📞 +1 215 569 9400

🌐 electricfactory.info/

📍 421 North 7th Street, Filadelfia PA

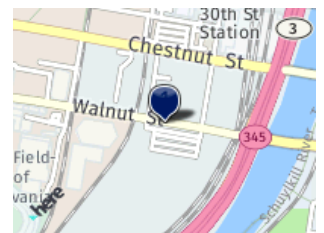


📷 by Smallbones ©

World Cafe Live

"A Multi-level Venue"

Portland has a claim to fame in the World Cafe Live on Walnut Street. The Cafe has innumerable world class artists and troupes performing every night. Talent from all over the world is showcased on its stage, varying from belly-dancers to fusion musicians and many, many more. World Cafe Live is the best place in Philly to see and be seen. This is also a great place to host private parties the Upstairs level and the lower Mezzanine are available for use separately. Open Monday to Friday 11am onwards and Saturday to Sunday 5pm onwards.

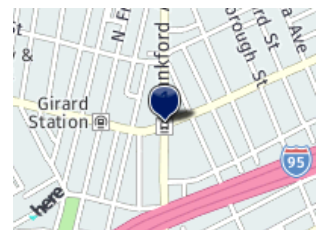
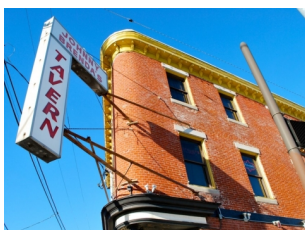


📞 +1 215 222 1400

🌐 www.worldcafelive.com/

✉ rfarrell@worldcafelive.com

📍 3025 Walnut Street, Filadelfia PA



Johnny Brenda's

"An Impressive Bar"

Johnny Brenda's very ambiance would elicit a rapt smile from you as soon as you enter this restaurant-bar; it's that cheerful! And while the decor is pretty zippy, you will be glad to find a balcony extending from the room, where the bands perform. Fresh and tasty food, especially Mediterranean, is accompanied by good music and superb beers. While there is a good collection of wines and liquors here, Johnny totally dotes on its cask-conditioned brews.

+1 215 739 9684

www.johnnybrendas.com/ info@johnnybrendas.com

1201 North Frankford Avenue, Filadelfia PA

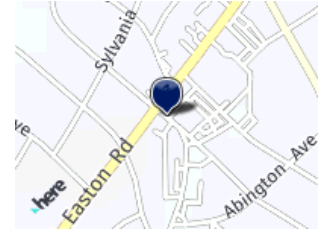


by Smallbones ©

Teatro The Keswick

"Entretenimiento Variado"

Popular en Filadelfia desde 1928, el teatro comenzó su existencia como cine pero ahora ofrece una gran variedad de espectáculos. Tal vez encuentren a Glenn Beck on Ice, Little Red Riding Summer Series o El Cascanueces. Detrás del teatro hay un estacionamiento. Háganse miembros E-seats y obtengan afiches autografiados por las estrellas de los espectáculos y demás beneficios.



+1 215 572 7650

www.keswicktheatre.com

291 North Keswick Avenue, Glenside PA

UNIRSE A NOSOTROS A:

cityseeker.com