

“Best Accessories in Basel”

创建: Cityseeker

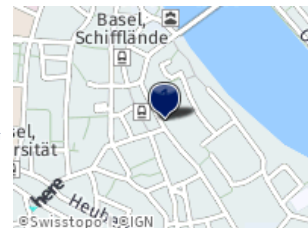
📍 4 位置已标记



Spinnler & Schweizer

“质量手表”

Spinnler & Schweizer位于繁华的巴塞尔老城区中心的主要街道上，以最高的品质展现真实性和高品质的工艺。天梭，劳力士，雷达和TAG Heuer等顶级品牌更喜欢在这里展示自己的手表，这也证明了这个宏伟的建立的可靠性。销售人员的效率足以帮助您根据您的口味和预算做出指导性决策。

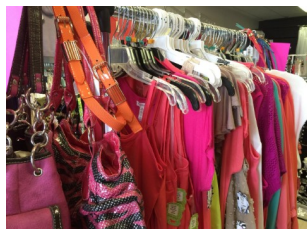


📷 by Rutger Lanser on Unsplash
+41 61 269 9700

🌐 www.spinnler-schweizer.ch

✉ info@spinnler-schweizer.ch

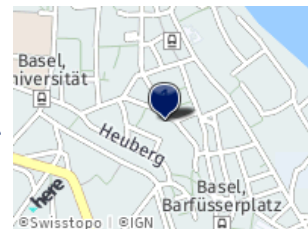
📍 Marktplatz 11, 巴塞尔



SET & SEKT

“时髦和优雅的服装”

SET & SEKT是一家成立于2007年的服装和配饰商店。它由知名时装设计师精心挑选最好的产品。所有的产品都是高品质的，保证了耐用性。商店的氛围非常时尚，给人一种现代感和优雅的感觉。所以无论是珠宝，皮具，书籍，杂志，正式服装还是非正式服装，他们都有。

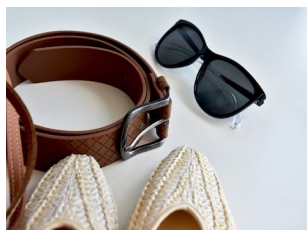


📷 by Irena86
+41 61 271 0765 (Venue)

🌐 www.setandsekt.com/stor

✉ shop@setandsekt.com

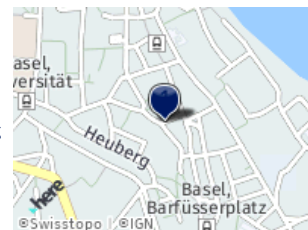
📍 Rümelinsplatz 5, Corinne Grüter, 巴塞尔



Roosens

“超过8000个按钮购买”

如果你认为所有的按钮都差不多，那么你显然还没有去过Roosens，在那里你可以买到各种形状和大小的按钮。按钮从来没有如此好的代表和客户往往在选择时的损失，当有细小的电线玫瑰，复杂的瓷器按钮，中国面孔，狼或狮头形状的纽扣，玻璃制成的动物和花朵时，这并不奇怪。所有的按钮都放在抽屉里，孩子们特别喜欢发现要买的东西。Roosens的收藏可能永无止境，店铺喜欢寻找新的纽扣。入口处的陈列柜就像博物馆中的展示柜，顾客甚至可以购买一本记载按钮历史和制作过程的小书。



📷 by Irena86

📞 +41 61 262 0168

🌐 www.roosens-shop.ch/

✉ info@roosens-shop.ch

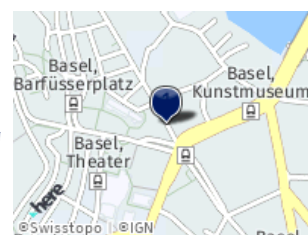
📍 Grünpfahlgasse 8, 巴塞尔



巴利

“豪华设计”

Bally是皮鞋，高档服装，箱包和配饰的代名词。他们的范围为男性和女性功能最新的收藏以及经典，将碗你。每件展品都是独一无二的，并且拥有一个类别，使得这个瑞士品牌成为时尚达人中流行的品牌。设计师手袋，皮带，运动鞋，皮带等更展现出极致的工艺。



📷 by Regal
+41 61 271 9677 (Reservations)

🌐 www.bally.ch/de_ch/home

✉ pressoffice@bally.ch

📍 Freie Strasse 88, 巴塞尔

加入我们:

cityseeker.com